

# L'INCLUSIVE #25



## Le GEVA-Sco : la rubrique "bilan"



La dernière partie du GEVA-Sco s'attache à tirer un **bilan** depuis la dernière Équipe de Suivi de Scolarisation (ESS). À l'aune de ce bilan, des **perspectives** sont dégagées jusqu'à la prochaine ESS, et **engageant l'ensemble des partenaires** impliqués dans le projet de l'élève.



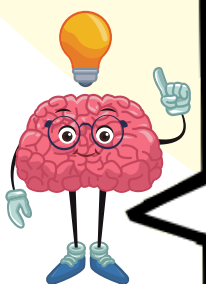
**4 encarts** peuvent être renseignés, selon les situations.

◆ **Regarder le PPS précédent** : vérifiez les aménagements et objectifs définis lors du dernier GEVA-Sco. *Qu'est-ce qui a été mis en place ? Cela a-t-il été efficace ?*

◆ **Identifier les éléments facilitateurs** : *qu'est-ce qui a aidé l'élève à progresser ?* Ce peut être des outils, des adaptations pédagogiques, des méthodes spécifiques, ou encore un bon climat de classe.

◆ **Recueillir les avis des acteurs** : il est essentiel d'écouter l'élève, sa famille, l'équipe éducative et les professionnels de santé ou du médico-social. *Quels sont leurs ressentis ? Quelles améliorations proposent-ils ?*

◆ **Valoriser les réussites** : notez les progrès, même modestes. Insistez sur ce qui fonctionne bien et qui peut être poursuivi.



# Aménagements et adaptations pédagogiques :



Dans cette partie, vous devez lister les aménagements mis en place pour aider l'élève et expliquer leur **impact**.

## ◆ Quelles adaptations ont été mises en place ?



- Supports simplifiés (leçons en FALC, textes aérés, police agrandie...)
- Aides visuelles (pictogrammes, schémas, couleurs pour structurer les informations...)
- Outils numériques (ordinateur, logiciel de dictée vocale, tablette...)
- Organisation du travail (temps supplémentaire, consignes reformulées, travail en binôme...)
- Aides humaines (AESH, tutorat par un élève...)



## ◆ Quels résultats ont été observés ?



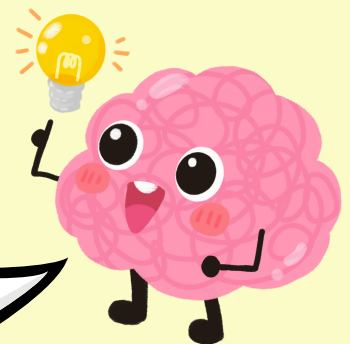
- L'élève utilise-t-il ces aménagements ?
- Sont-ils efficaces pour l'aider à apprendre et à progresser ?
- L'élève se sent-il plus à l'aise et plus autonome ?



## ◆ Comment ces aménagements sont-ils perçus ?

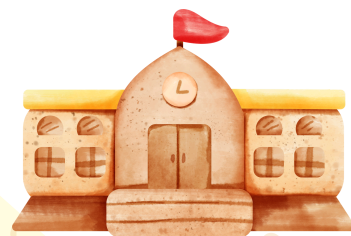


- L'élève et sa famille les jugent-ils utiles ?
- L'équipe éducative les trouve-t-elle adaptées et faciles à mettre en œuvre ?
- Faut-il les ajuster ou en proposer d'autres ?



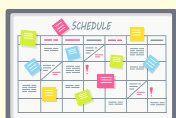
L'objectif est de **garder** ce qui fonctionne bien et d'**améliorer** ce qui pose encore des difficultés.

# Dispositifs collectifs de scolarisation :



Dans cette partie, il faut décrire **comment** le dispositif d'accompagnement aide l'élève et évaluer son **impact**.

## ◆ Comment l'élève est-il accompagné dans ce dispositif ?



- Est-il en ULIS, SEGPA, unité d'enseignement ?
- A-t-il un emploi du temps adapté (temps partagé entre classe ordinaire et dispositif) ?
- Quels sont les aménagements spécifiques du dispositif (groupe réduit, enseignement spécialisé, suivi individualisé) ?



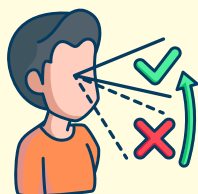
## ◆ Quels effets ont été observés ?



- L'élève progresse-t-il dans ses apprentissages ?
- Se sent-il bien intégré dans sa classe et dans l'établissement ?
- Le dispositif l'aide-t-il à gagner en autonomie et en confiance ?



## ◆ Comment ce dispositif est-il perçu ?



- L'élève et sa famille le trouvent-ils bénéfique ?
- Les enseignants et professionnels l'estiment-ils adapté aux besoins de l'élève ?
- Faut-il ajuster son accompagnement (plus de temps en classe de référence, nouveaux outils, autres soutiens) ?



# Missions réalisées par la personne chargée de l'aide humaine :



Dans cette partie, il faut décrire **comment** l'AESH accompagne l'élève et évaluer **l'impact** de cette aide sur sa scolarité.

## ◆ Quelles missions a remplies l'AESH ?



○ Aide aux apprentissages  
(expliquer les consignes, reformuler, encourager)

○ Aide à l'organisation  
(préparer le matériel, structurer le travail)

○ Aide à la communication  
(faciliter les échanges avec les enseignants et les autres élèves)

○ Aide aux gestes de la vie quotidienne  
(déplacements, installation en classe)



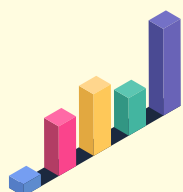
## ◆ Quels effets ont été observés ?

○ L'élève progresse-t-il mieux grâce à cet accompagnement ?

○ Est-il plus autonome ? Moins stressé ?

Plus impliqué en classe ?

○ L'AESH a-t-il permis une meilleure inclusion de l'élève dans le groupe ?



## ◆ Comment cette aide est-elle perçue ?

○ L'élève et sa famille la trouvent-ils adaptée et utile ?

○ L'équipe éducative estime-t-elle que l'accompagnement est efficace ?

○ Faut-il ajuster certaines missions  
(davantage d'aide sur un point précis,  
évolution vers plus d'autonomie) ?



# Accompagnements et soins (ESMS, libéraux, autres...)



Dans cette partie, il faut lister les professionnels qui accompagnent l'élève, préciser **comment** et à quelle **fréquence** ils interviennent, et expliquer leur **impact** sur sa scolarité.

## ◆ Quels professionnels suivent l'élève ?



- Orthophoniste (aide au langage, à la lecture, à l'écriture)
- Ergothérapeute (travail sur la motricité fine, l'utilisation d'outils adaptés)
- Psychomotricien (amélioration de la coordination et de l'attention)
- Psychologue (soutien émotionnel et gestion du stress)
- Édicateur spécialisé (aide à l'autonomie, gestion du comportement)
- Médecin spécialisé (neuropédiatre, pédopsychiatre, etc.)



## ◆ À quelle fréquence ces professionnels interviennent-ils ?

- En cabinet libéral (ex. : 1 séance d'orthophonie par semaine)
- En établissement médico-social (ESMS) (ex. : suivi régulier en SESSAD)
- Directement à l'école (ex. : passage d'un professionnel en ULIS ou en classe)
- En lien avec la famille (ex. : guidance parentale...)



## ◆ Comment ces accompagnements sont-ils organisés ?

- L'élève doit-il s'absenter de l'école pour ses rendez-vous ?
- Les séances ont-elles un impact sur son emploi du temps ?
- Y a-t-il une coordination entre l'établissement scolaire et ces professionnels (échanges, conseils aux enseignants...)?



## ◆ Quels effets ont été observés ?

- L'élève progresse-t-il grâce à ces suivis ?
- Se sent-il mieux dans sa scolarité (moins d'anxiété, meilleure concentration, plus de confiance...)?
- Les enseignants constatent-ils une amélioration dans les apprentissages ou le comportement ?

