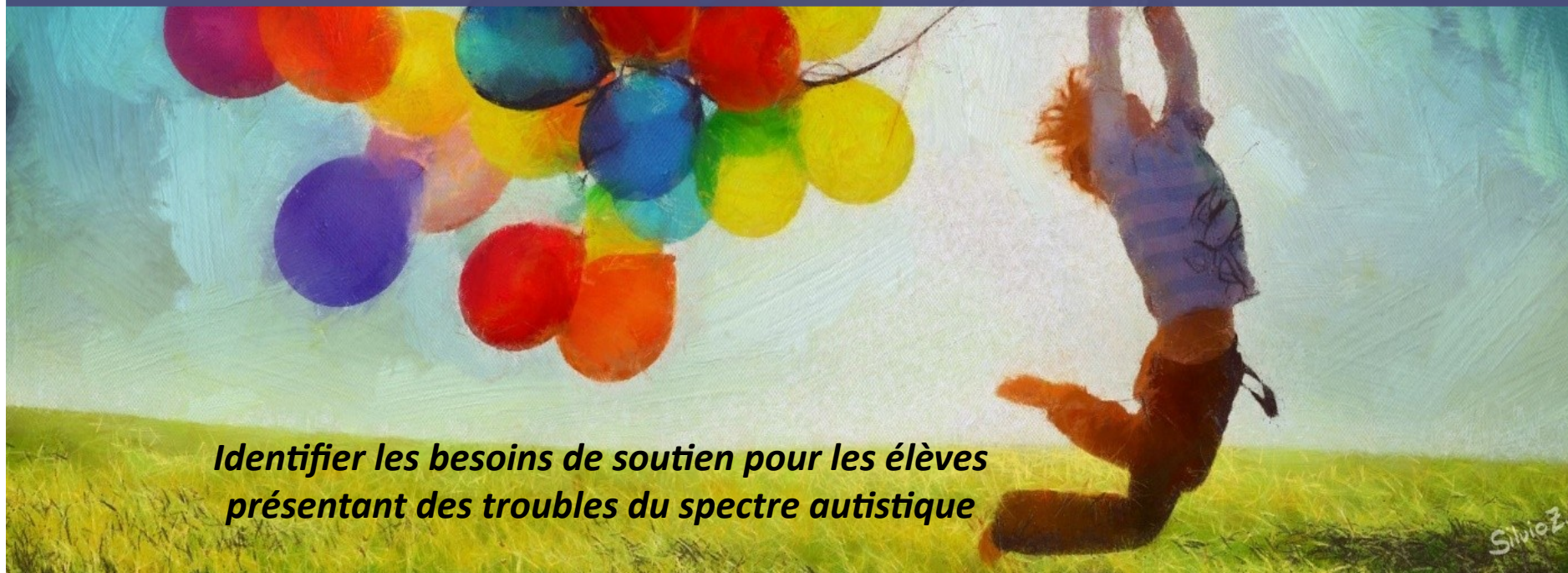


Comment accompagner un enfant/un élève inscrit dans les TND dans ses apprentissages ?

Identifier les besoins de soutien pour les élèves présentant des troubles du spectre autistique



Nous retrouver sur la Toile

Notre blog :



Le groupe Ecole inclusive de l'académie de Dijon

Groupe d'échanges et de partage

<http://ecole-inclusive.sd.ac-dijon.fr/>



Groupe académique éducation inclusive

@Groupe.academique.education.inclusive · Site internet éducatif



@IncluDijon



Pour info :

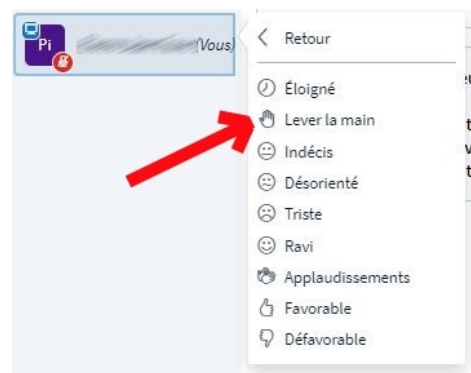
Pour le bon déroulement de ce temps d'échanges, les micros et les webcams des participants sont volontairement coupés.

Pour réagir, vous pouvez :

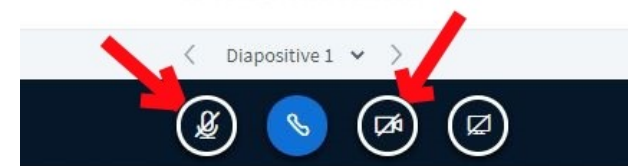
- utiliser le **chat**,



- **levez la main**,



- participer lors des temps d'échanges en activant votre micro et votre caméra



Avant de commencer nos échanges

Déroulé

Les TND et les TSA : de quoi parle-t-on ?

La stratégie nationale 2023-2027

- *Engagement 4 : adapter la scolarité*
- *Engagement 3 : le diagnostic*

Vous avez la parole



Les troubles du neuro-développement (TND) et les troubles du spectre autistique (TSA)



Les troubles neuro-développementaux

TDI

Trouble du
Développement
Intellectuel

TDAH

Trouble Déficit de
l'Attention avec ou sans
Hyperactivité

TSA

Troubles du Spectre de
l'Autisme

TSLA

Troubles
Spécifiques du
langage et des
Apprentissages

TDC

Troubles de la
coordination

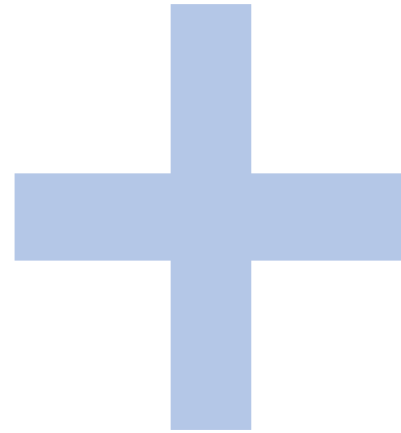
Troubles de la
communication



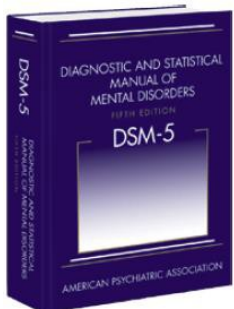
Diagnostic Pluridisciplinaire

TSA ?

Déficits persistants
de la communication
et des interactions
sociales



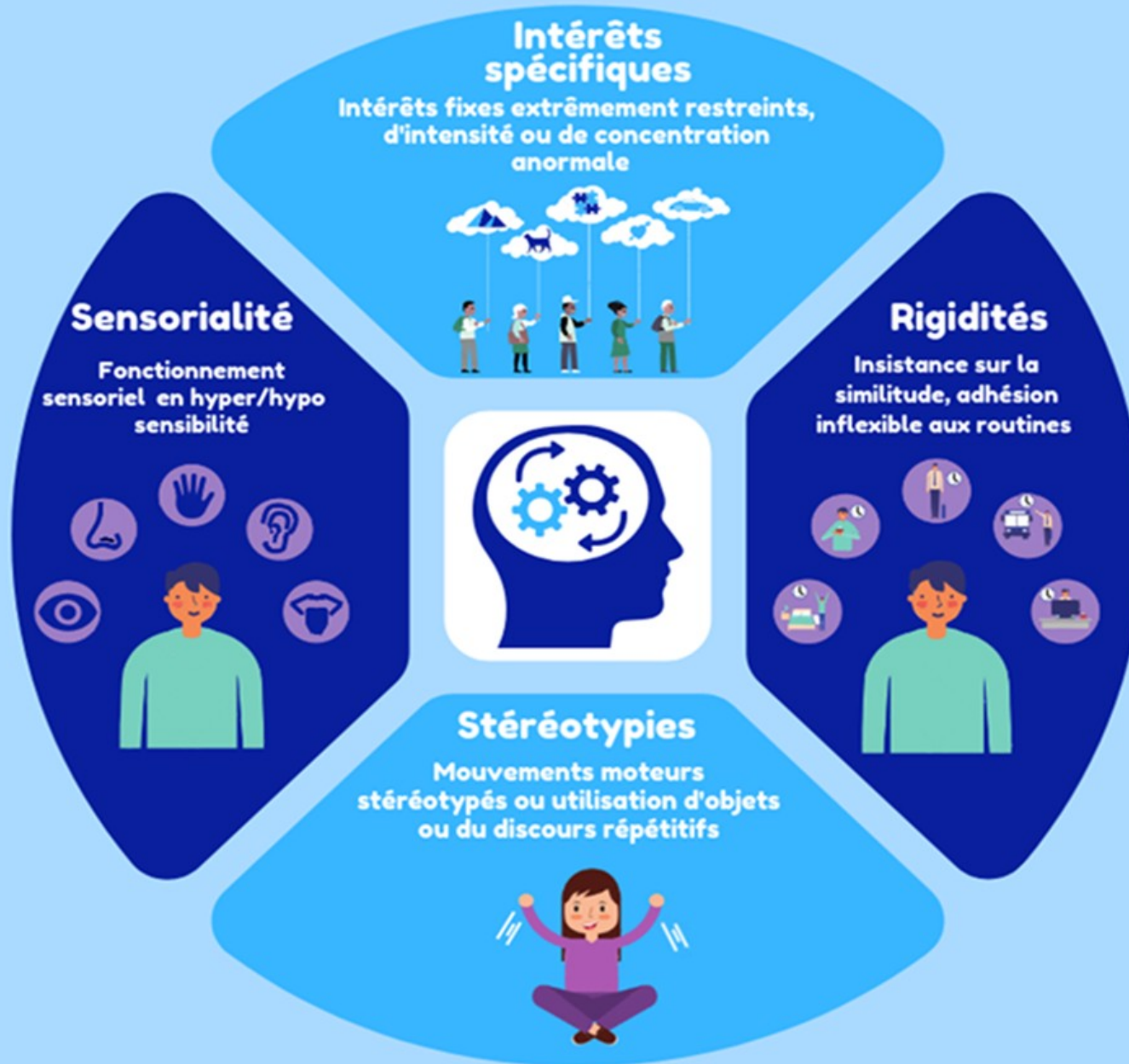
Intérêts,
comportements ou
activités restreints
et répétitifs



Notion de spectre : de TSA sévère à TSA léger



Particularités de fonctionnement



TSA ?



La stratégie nationale pour les TND 2023-2027



<https://handicap.gouv.fr/sites/handicap/files/2025-02/DP-strategie-nationale-TND-2023-2027.pdf>



6

ENGAGEMENTS

x

Engagement 1 : amplifier la dynamique de recherche sur TND et accélérer la diffusion des connaissances auprès de tous les acteurs.

Engagement 2 : garantir une solution d'accompagnement à chaque personne, des interventions de qualité tout au long de la vie et intensifier la formation des professionnels.

Engagement 3 : avancer l'âge du repérage et des diagnostics et intensifier les interventions précoces.

Engagement 4 : adapter la scolarité aux particularités des élèves de la maternelle à l'enseignement supérieur.

Engagement 5 : accompagner les adolescents et les adultes dans les phases majeures de leur vie, notamment pour les plus en difficulté.

Engagement 6 : faciliter la vie des personnes, des familles et faire connaître les TND dans la société.



ENGAGEMENT 4

✘ ADAPTER LA SCOLARITÉ
DE LA MATERNELLE À
L'ENSEIGNEMENT SUPÉRIEUR



DE LA MATERNELLE AU LYCÉE

Comme annoncé en Conférence nationale du handicap, le suivi des élèves sera mieux assuré avec l'attribution d'un Identifiant national élève (INE), les équipes pédagogiques seront formées et les écoles et les élèves bénéficieront d'un appui dans les lieux de scolarisation avec le soutien des équipes mobiles médico-sociales et l'intervention des professionnels libéraux et médico-sociaux à l'école.

De manière générale, il s'agira de garantir l'accessibilité pédagogique (méthodes d'apprentissage, supports et environnements adaptés) et l'accès aux compensations humaines et matérielles.

Par ailleurs, la création de dispositifs scolaires sera poursuivie à hauteur de **152 unités** d'enseignement en maternelle autisme (UEMA), **126 unités** d'enseignement élémentaire autisme (UEEA) ou dispositifs d'autorégulation (DAR). Les DAR seront élargis aux enfants TDAH et Dys et **102 DAR supplémentaires** seront ouverts en collèges et lycées.





UEMA
Unité d'Enseignement Maternelle
Autisme



UEEA
Unité d'Enseignement Élémentaire
Autisme



ULIS TSA
Unité Locale d'Inclusion Scolaire



EAR
École d'Auto-Régulation



DE LA MATERNELLE AU LYCÉE

Comme annoncé en Conférence nationale du handicap, **le suivi des élèves sera mieux assuré avec l'attribution d'un Identifiant national élève (INE)**, les équipes pédagogiques seront formées et les écoles et les élèves bénéficieront d'un appui dans les lieux de scolarisation avec le soutien des équipes mobiles médico-sociales et l'intervention des professionnels libéraux et médico-sociaux à l'école.

De manière générale, **il s'agira de garantir l'accessibilité pédagogique** (méthodes d'apprentissage, supports et environnements adaptés) et l'accès aux compensations humaines et matérielles.

Par ailleurs, la création de dispositifs scolaires sera poursuivie à hauteur de **152 unités d'enseignement en maternelle autisme (UEMA), 126 unités d'enseignement élémentaire autisme (UEEA) ou dispositifs d'autorégulation (DAR)**. Les DAR seront élargis aux enfants TDAH et Dys et **102 DAR supplémentaires** seront ouverts en collèges et lycées.

Enfin, **101 professeurs ressources TND supplémentaires** seront déployés pour renforcer l'appui aux enseignants scolarisant des enfants autistes, Dys, TDAH, TDI dans leurs classes, en complément des enseignants référents « handicap et accessibilité pédagogique » prévus par la CNH.



LES CONDITIONS D'UNE SCOLARITÉ ADAPTÉE

Pour soutenir les enfants dans leur parcours scolaire, tous les liens entre l'école et les professionnels (libéraux, médico-sociaux, hospitaliers) qui entourent les élèves autistes, Dys, TDAH, TDI seront favorisés pour prévenir les ruptures et travailler l'orientation.

Des modalités de scolarisation et d'apprentissage adaptées seront également développées pour les enfants ayant un trouble du développement intellectuel.

Enfin, il sera tenu davantage compte de la fatigabilité des élèves autistes, Dys, TDAH, TDI et des risques accrus de harcèlement liés à la méconnaissance des troubles par les autres élèves. Des informations systématiques seront délivrées dans les écoles sur la différence et le handicap.



DANS L'ENSEIGNEMENT SUPÉRIEUR

Il s'agira de favoriser l'accès à l'enseignement supérieur des étudiants en situation de handicap et des étudiants aidants en poursuivant le déploiement du programme Atypie Friendly, anciennement Aspie Friendly, dans les universités en l'élargissant aux autres TND. L'objectif sera également de prendre en compte les spécificités des étudiants TSA, TDAH, Dys dans tous les établissements de l'enseignement supérieur pour leur donner toutes les chances de réussir à l'université, en veillant à les accompagner dans les périodes de transition.



ENGAGEMENT 3

✘ **AVANCER L'ÂGE DU REPÉRAGE
ET DES DIAGNOSTICS
ET INTENSIFIER LES
INTERVENTIONS PRÉCOCES**



Mesures à retenir

Déploiement du parcours de repérage et d'intervention précoce :



*CRA, CRTLA, Centre expert TDAH...



Mesures à retenir

Le repérage des écarts de développement deviendra systématique de 0 à 6 ans :

- le carnet de santé papier et numérique intégrera le livret de repérage des signes de développement inhabituel de l'enfant à chaque examen médical obligatoire. De même, les questions clés du livret seront intégrées dans les bilans de santé en école maternelle ;

<https://www.ameli.fr/sites/default/files/Documents/carnet-sante-2025-specimen.pdf>

- les parents et professionnels de santé seront mieux informés des facteurs de haut risque de TND (prématurité, poids de naissance, antécédents familiaux, toxiques...)¹ afin de proposer un suivi attentif de l'enfant dès les premiers mois.



Mesures à retenir

Accompagnement des personnes qui entourent l'enfant afin d'agir favorablement sur son développement :

- Il sera proposé aux parents et aidants une formation leur permettant de comprendre le fonctionnement de leur enfant et de soutenir son développement ;
- les formations seront développées à destination des professionnels des crèches, des assistantes maternelles et des professionnels de l'Éducation nationale au repérage précoce des troubles du neurodéveloppement et aux bonnes pratiques ;
- les professionnels pourront intervenir dans les lieux de vie de l'enfant (crèche, domicile, école...) selon le choix des parents.



Vous avez la parole



Quels sont les parcours diagnostics de vos enfants / élèves ?

Quelles sont les scolarisations possibles ?

Quelles sont les adaptations prioritaires lorsque l'on scolarise un élève inscrit dans les TND ?

Selon les profils d'enfants, quels peuvent être les leviers ou les freins à un accompagnement humain ?

Selon les profils d'enfants, quels peuvent être les points positifs ou les freins à un accompagnement avec du MPA (matériel pédagogique adapté) ?

Quels sont les partenaires avec qui vous avez l'habitude de travailler ?

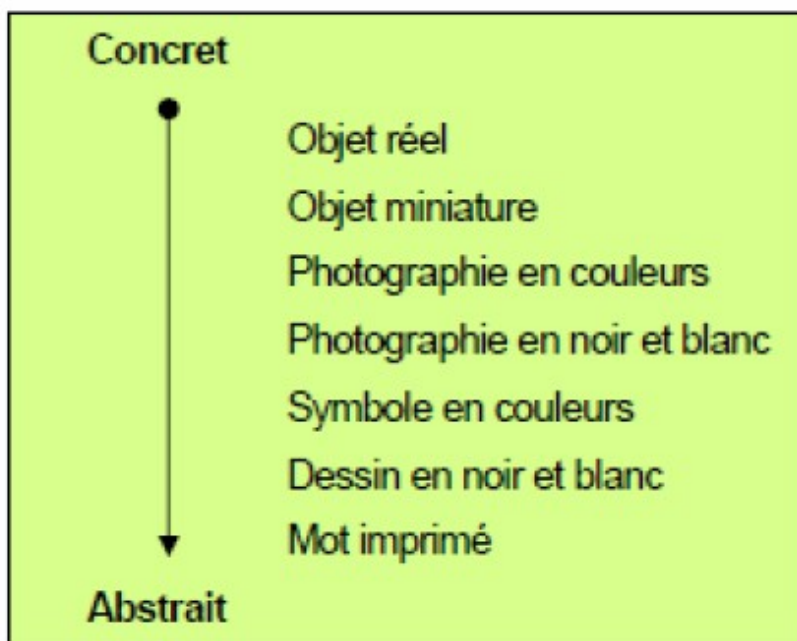
Quels avantages et quels freins pouvez-vous y voir ?






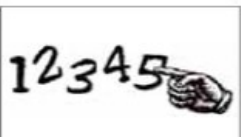




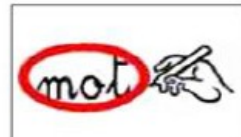
Les besoins

Des outils et apprentissages visuels

Niveau de difficulté dans la compréhension des appuis visuels



Pictos consignes

 colle	 colorie	 repatte
 compte	 découpe	 recopie
 dessine	 écris	 entoure

TSA ?



Les besoins

Une communication adaptée et concrète

Accepter un **temps de latence**

Éviter **les reformulations**

Utiliser des **phrases courtes et simples**, débit assez lent.

Formuler les phrases à la **forme affirmative**, en disant à l'élève ce qu'il doit faire (dire « marche » plutôt que « ne court pas »)

Expliciter les phrases ambiguës, les doubles sens, l'ironie et **explicitement** les phrases imagées (« donner sa langue au chat », « jeter un œil »...)

Alterner modalités : proposer des temps de travail individuel après un temps d'oral par exemple

TSA ?



Les besoins

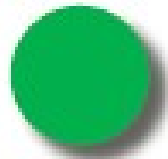
Structuration (espace, temps, apprentissages)

TSA ?

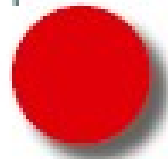


Pour cet exercice, j'ai besoin de :

	Prendre mon manuel
	L'ouvrir page ??
	Trouver le bon exercice
	Lire la consigne
	Prendre le matériel nécessaire :
	- Stylo
	- Cahier
	- Règle
	Relire la consigne



Démarrer



S'arrêter

J'ai fini mon travail, je peux :
- réviser la poésie
- lire
- réviser mes leçons
- commencer mes devoirs
- dessiner



D'aide à la motivation

► Le renforçateur positif

Partir de ses centres d'intérêts

Utiliser des renforçateurs positifs :

- affectifs/sociaux (encouragements verbaux appuyés, félicitations...)
- matériel: accès à un jouet, un objet convoité, un centre d'intérêt restreint ou une activité plaisante (livre, dessin, ordinateur...)
- plaisir (temps de collation à l'issue des ateliers didactiques, temps « libre »...)
- renforcer les comportements positifs, ignorer le plus possible les comportements gênants



TSA ?



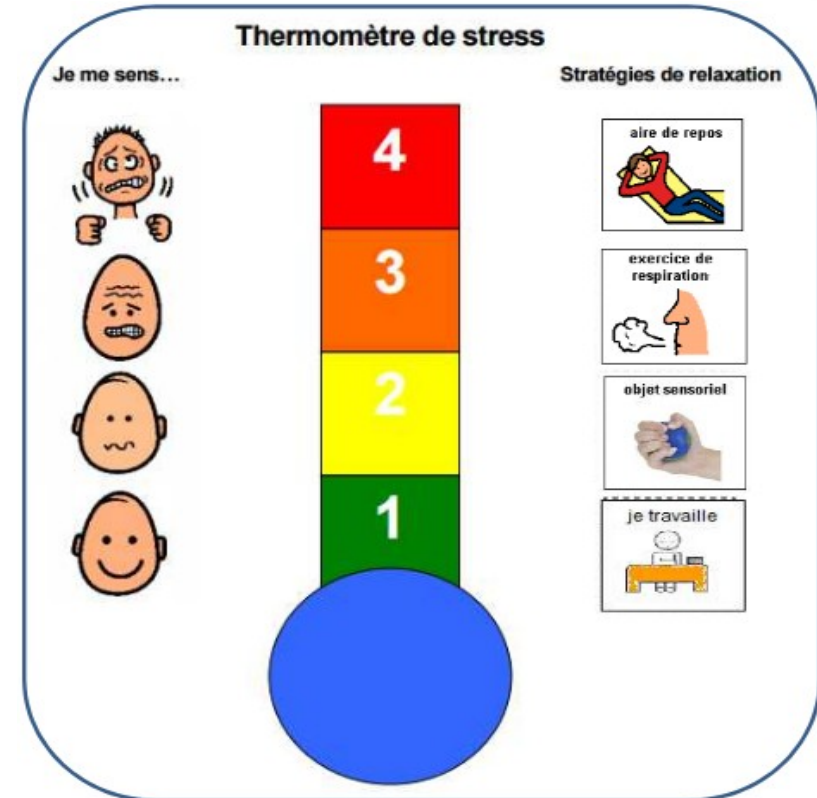
Les besoins

Prise en compte de la fatigabilité

TSA ?



1	2	3	4	5	6	7	8	9	10



Les besoins

D'aide pour comprendre et gérer son comportement

TSA ?



Semaine du.....au.....

Ce que je dois faire :	lundi		mardi		jeudi		vendredi		BILAN
	AM	PM	AM	PM	AM	PM	AM	PM	
Je lève le doigt, j'attends d'être interrogé pour parler									
Je reste assis à ma place									
Je ne ris pas aux éclats, je souris									
Total									



Des idées ?



Merci de noter dans le chat

les thèmes que vous voudriez aborder dans les prochains RDV de l'inclusion.